

Statistische Berichte

des Statistischen Amtes des Saarlandes

Saarbrücken 1, Hardenbergstraße 3,

Fernsprecher 59 29

*) H I 1 - m 2/73

Ausgegeben am 7. Mai 1973

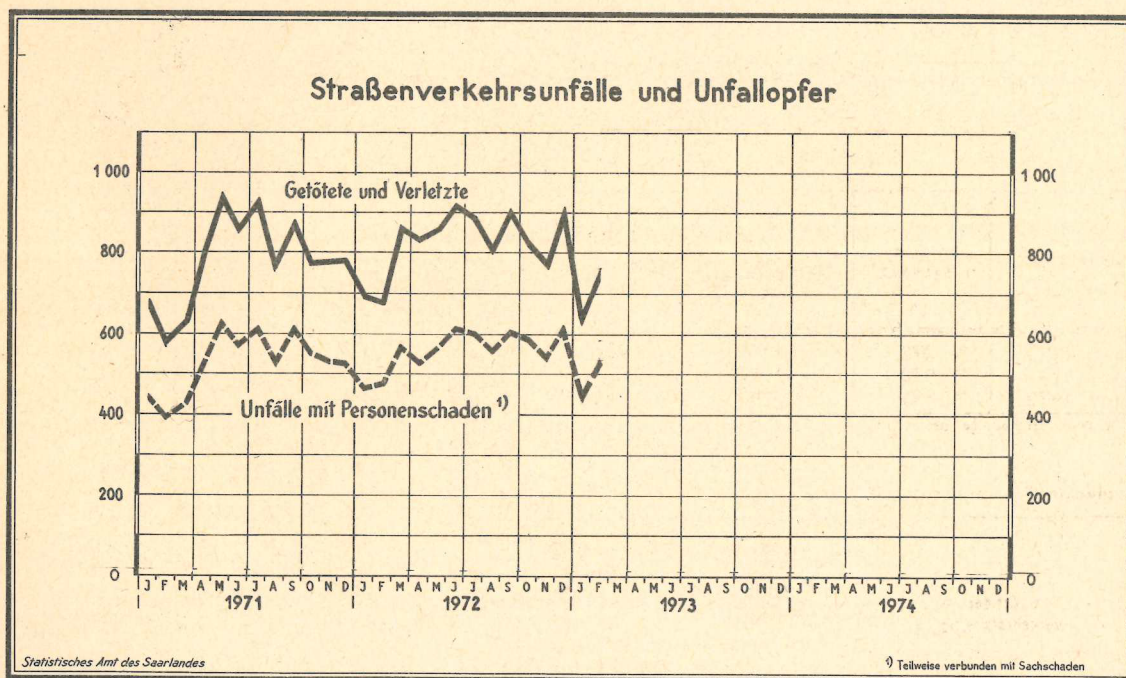
Strassenverkehrsunfälle im Februar 1973

Im Februar 1973 ereigneten sich 2 272 Strassenverkehrsunfälle auf den saarländischen Strassen. Das sind 279 oder 14 % mehr Unfälle als im Januar 1973 und 441 oder 24,1 % mehr als im Februar des Vorjahres.

Bei 1 736 Unfällen entstand lediglich Sachschaden, während bei 536 Personenschadensfällen 18 Menschen getötet, 259 schwer- und 485 leichtverletzt wurden.

Im Januar und Februar 1973 wurden im Saarland 4 265 Strassenverkehrsunfälle gezählt. Das sind 12,1 % mehr Unfälle als in den ersten zwei Monaten 1972. Bei 3 270 Unfällen war lediglich Sachschaden festzustellen, während bei den 995 Unfällen mit Personenschaden 38 Verkehrsteilnehmer getötet bzw. innerhalb 30 Tagen an den Unfallfolgen starben, 464 so schwer verletzt wurden, dass sie in stationäre Krankenhausbehandlung gebracht werden mussten und 915 leicht verletzt wurden. Beim Vorjahresvergleich zeigt sich, dass die Zahl der Sachschadensfälle (+ 14,5 %) wesentlich stärker als die der Personenschadensfälle (+ 5,1 %) zugenommen hat.

Dagegen war die Zahl der Todesopfer um 9 Personen geringer als im entsprechenden Vorjahreszeitraum.



Statistische Berichte mit *(Stern) vor der Nummerung enthalten Angaben, die alle Statistischen Landesämter für ihren Bereich unter gleicher Kennziffer veröffentlichen (Mindestveröffentlichungsprogramm der Statistischen Landesämter)

Unfälle und Verunglückte

1972 und 1973

Monat	Unfälle insgesamt		Darunter Unfälle mit nur Sachschaden		Verunglückte Personen					
					Getötete		Schwerverletzte ¹⁾		Leichtverletzte	
	1972	1973	1972	1973	1972	1973	1972	1973	1972	1973
Januar	1 972	1 993	1 503	1 534	17	20	223	205	459	430
Februar	1 831	2 272	1 353	1 736	30	18	220	259	432	485
März	2 140		1 563		32		259		580	
April	2 038		1 505		24		295		522	
Mai	2 233		1 658		17		282		567	
Juni	2 089		1 468		37		278		607	
Juli	2 011		1 404		30		280		597	
August	2 016		1 450		19		300		500	
September	2 118		1 508		35		300		575	
Oktober	2 200		1 607		21		272		538	
November	2 290		1 740		36		224		522	
Dezember	2 336		1 710		43		305		570	
Januar-Februar	3 803	4 265	2 856	3 270	47	38	443	464	891	915

¹⁾ Krankenhausbehandlung.

Entwicklung der Straßenverkehrsunfälle ab 1962

Jahr	Straßenverkehrsunfälle		Beteiligte Verkehrsteilnehmer bei Unfällen mit Personenschaden					Unfallopfer			
	Saarland insgesamt	darunter mit Personenschad.	insgesamt	darunter				insgesamt	davon		
				Krafträder, Kraftroller	Personenkraftwagen	Lastkraftwagen	Fußgänger		Getötete ¹⁾	Schwerverletzte	Leichtverletzte
1962	15 984	5 736	10 683	1 683	4 946	966	1 713	7 819	279	2 390	5 150
1963	17 204	5 644	10 511	1 332	5 320	842	1 661	7 732	260	2 325	5 147
1964	17 157	5 590	10 432	1 138	5 621	760	1 578	7 759	287	2 535	4 937
1965	17 898	5 413	10 145	745	5 472	743	2 166	7 491	293	2 377	4 821
1966	19 427	5 729	10 774	747	6 465	795	1 679	8 000	281	2 292	5 427
1967	19 687	5 602	10 444	703	6 525	636	1 603	7 903	264	2 454	5 185
1968	20 254	5 753	10 756	631	6 806	683	1 528	8 095	254	2 601	5 240
1969	19 632	5 594	10 528	645	6 782	663	1 482	8 074	263	2 589	5 222
1970	24 250	6 542	12 486	623	8 299	752	1 703	9 507	299	2 785	6 423
1971	23 636	6 419	12 237	542	8 412	693	1 487	9 499	304	3 065	6 130
1972	25 274	6 805	12 925	695	8 913	676	1 521	10 038	341	3 238	6 459
1973											

¹⁾ Einschliesslich der innerhalb 30 Tagen an den Unfallfolgen Gestorbenen.

Unfallfolgen

a) Schadensart

Monat	Unfälle insgesamt	Unfälle mit nur Sachschaden zusammen	Davon		Personenschaden zusammen	Davon Unfälle mit		
			Bagatellunfälle ¹⁾	ab 1 000 DM und mehr bei einem der Beteiligten		Getöteten	Schwer- und Leichtverletzten	
							Schwer-	Leicht-
Februar 1973	2 272	1 736	1 578	158	536	18	211	307
Januar 1973	1 972	1 503	1 387	147	459	18	161	280
Februar 1972	1 831	1 353	1 206	147	478	29	174	275

¹⁾ Unfälle, bei denen bei jedem der Beteiligten oder an einem anderen Gegenstand der Sachschaden unter 1 000 DM liegt.

b) Verunglückte Personen und Unfallbeteiligte

Art der Verkehrsbeteiligung	Verunglückte Personen insgesamt	davon						Unfallbeteiligte bei Unfällen mit Personenschaden		
		Getötete		Schwerverletzte		Leichtverletzte		innerhalb geschlossener Ortslage		insgesamt
		zusammen	darunter unter 15 Jahren	zusammen	darunter unter 15 Jahren	zusammen	darunter unter 15 Jahren	innerhalb	außerhalb	
Krafträder, Kraftroller	29	-	-	11	-	18	1	21	6	27
Personenwagen	561	4	-	179	3	378	14	512	213	725
Kraftomnibusse, Obusse	6	-	-	-	-	6	-	15	2	17
Liefer- und Lastkraftwagen (einschl. Sattelzuehler und Zugmaschinen)	10	-	-	3	-	7	-	38	19	57
Sonstige Kraftfahrzeuge	-	-	-	-	-	-	-	1	-	1
Mopeds und sonstige Fahrräder mit Hilfsmotor	23	-	-	8	-	15	1	19	3	22
Fahrräder (ohne Hilfsmotor)	12	2	-	5	4	5	1	12	1	13
Sonstige Fahrzeuge	-	-	-	-	-	-	-	-	-	-
Fußgänger	121	12	4	53	30	56	26	115	7	122
Sonstige Verkehrsteilnehmer	-	-	-	-	-	-	-	-	-	-
Februar 1973	762	18	4	259	37	485	43	733	251	984
Januar 1973	655	20	3	205	18	430	28	625	209	834
Februar 1972	682	30	6	220	34	432	48	665	249	914

Unfälle mit Personenschaden

Monat: Februar 1973

Straßenklasse	Unfälle			Unfallopfer			
	innerhalb geschlossener Ortslage	außerhalb	insgesamt	Getötete	Schwer- verletzte	Leicht- verletzte	insgesamt
Straßenklasse							
Bundes-Autobahnen	-	13	13	-	3	16	19
Bundesstraßen	114	59	173	6	87	161	254
Landstraßen I. Ordnung	97	53	150	8	80	124	212
Landstraßen II. Ordnung	48	22	70	3	30	67	100
Andere Straßen	124	6	130	1	59	117	177
Alle Straßen zusammen	383	153	536	18	259	485	762

Vorläufige festgestellte unmittelbare Ursachen und Umstände bei Unfällen mit Personenschaden

Art der Ursache	Februar		Art der Ursache	Februar	
	1973	1972		1973	1972
1. Ursachen beim Fahrzeugführer = Summe a) bis k)	529	529	k) Sonstige Ursachen beim Fahrzeugführer	20	13
a) Verkehrslüchtigkeit darunter: Alkoholeinfluß	76 75	93 86	2. Technische Mängel, Wartungsmängel	7	10
b) Vorfahrt, Verkehrsregelung darunter: Nichtbeachten der Vorfahrtregel „rechts vor links“ an Kreuzungen und Einmündungen	66 15	65 7	3. Ursachen beim Fußgänger darunter: Alkoholeinfluß	97 7	103 9
Nichtbeachten der die Vorfahrt regelnden Verkehrs- zeichen (ohne Verkehrsampeln) an Kreuzungen und Einmündungen	45	52	Falsches Verhalten beim Überschreiten der Fahrbahn	82	87
c) Falsches Einordnen	10	7	Nichtbenutzen des Gehweges oder der vorgeschrie- benen Straßenseite	3	3
d) Fehler beim Einbiegen, Ein- oder Ausfahren, Wenden	46	40	Spielen auf oder neben der Fahrbahn	-	2
e) Fehler beim Überholen, Vorbeifahren, Begegnen	98	79	4. Straßenverhältnisse darunter: Glätte oder Schlüpfrigkeit der Fahrbahn	105 104	34 31
f) Zu schnelles Fahren in Kurven und beim Abbiegen unter Berücksichtigung anderer Umstände	142 70 72	142 79 63	Schlechter Zustand der Straßenoberfläche	-	2
g) Falsches Verhalten gegenüber Fußgängern	40	40	5. Witterungseinflüsse	9	5
h) Zu dichtes Auffahren	24	41	6. Hindernisse auf der Fahrbahn darunter: Tier auf der Fahrbahn	3 2	2 1
i) Nichtbefolgen oder -beachten der Zeichengebung oder Beleuchtungsvorschriften	3	5	7. Sonstige Ursachen	1	1
j) Fehler beim Halten oder Parken	4	4	Insgesamt (Summe 1. bis 7.)	751	684

Strassenverkehrsunfälle und Unfallopfer nach Kreisen

Kreisfreie Stadt - Landkreis	Straßenverkehrsunfälle					Unfallopfer					
	ins- ge- sam t	davon				Getötete ²⁾		Schwerverletzte ³⁾		Leichtverletzte ⁴⁾	
		mit Personen ¹⁾ schaden	mit nur Sachschaden			ins- gesamt	darunter unter 15 Jahren	ins- gesamt	darunter unter 15 Jahren	ins- gesamt	darunter unter 15 Jahren
			zu- sam- men	Bagatell- unfälle	von 1 000 DM und mehr bei einander Beteiligten						
Saarbrücken	459	77	382	359	23	1	-	27	4	67	7
Homburg	210	53	157	145	12	-	-	16	2	63	6
Merzig-Wadern	138	38	100	85	15	3	1	21	1	43	4
Ottweiler	306	84	222	201	21	4	-	38	7	66	4
Saarbrücken	491	126	365	332	33	4	2	68	14	103	11
Saarlouis	359	92	267	244	23	5	-	43	3	86	5
St. Ingbert	146	36	110	92	18	-	-	29	3	32	3
St. Wendel	163	30	133	120	13	1	1	17	3	25	3
Saarland	2 272	536	1 736	1 578	158	18	4	259	37	485	43

1) Unfälle mit nur Personenschaden sowie Personenschadenfälle in Verbindung mit Sachschaden. - 2) Einschließlich der innerhalb 30 Tagen an Unfallfolgen Gestorbenen. - 3) Stationärer Krankenhausbehandlung zugeführte Verletzte. - 4) Sonstige Verletzte.

Strassenverkehrsunfälle und Unfallopfer

Monat: Februar 1973

a) nach Tagen

Tag	Strassenverkehrsunfälle mit			Unfallopfer		
	nur Sachschaden 1)	Personenschaden	insgesamt	davon		
				Getötete	Schwerverletzte	Leichtverletzte
1.	4	29	39	1	14	24
2.	6	17	21	1	8	12
3.	8	27	40	1	14	25
4.	9	17	29	-	13	16
5.	7	16	19	-	9	10
6.	3	15	25	-	10	15
7.	3	18	21	1	7	13
8.	3	11	11	-	2	9
9.	11	26	30	2	10	18
10.	3	23	34	2	13	19
11.	7	18	27	-	6	21
12.	4	17	21	1	10	10
13.	5	20	25	-	7	18
14.	3	15	21	-	6	15
15.	4	11	11	-	3	8
16.	5	22	31	-	11	20
17.	7	18	24	1	9	14
18.	9	25	50	-	18	32
19.	6	12	15	-	3	12
20.	3	14	25	-	8	17
21.	2	12	16	-	8	8
22.	2	21	27	1	5	21
23.	9	36	46	1	15	30
24.	14	24	34	3	11	20
25.	7	27	53	-	15	38
26.	5	17	24	-	9	15
27.	5	10	13	1	3	9
28.	4	18	30	2	12	16
29.	-	-	-	-	-	-
30.	-	-	-	-	-	-
31.	-	-	-	-	-	-
Insgesamt	158	536	762	18	259	485

b) nach Stunden

0.00 bis 0.59 Uhr	7	14	19	-	7	12
1.00 bis 1.59 Uhr	14	31	56	1	26	29
2.00 bis 2.59 Uhr	7	23	39	1	14	24
3.00 bis 3.59 Uhr	9	10	20	-	5	15
4.00 bis 4.59 Uhr	3	9	15	-	6	9
5.00 bis 5.59 Uhr	8	10	15	-	1	14
6.00 bis 6.59 Uhr	3	19	23	1	10	12
7.00 bis 7.59 Uhr	8	39	50	-	17	33
8.00 bis 8.59 Uhr	2	18	21	-	5	16
9.00 bis 9.59 Uhr	4	17	23	1	6	16
10.00 bis 10.59 Uhr	4	15	18	-	1	17
11.00 bis 11.59 Uhr	3	25	29	1	12	16
12.00 bis 12.59 Uhr	7	25	30	-	8	22
13.00 bis 13.59 Uhr	4	21	27	-	12	15
14.00 bis 14.59 Uhr	6	25	41	-	19	22
15.00 bis 15.59 Uhr	5	24	31	1	8	22
16.00 bis 16.59 Uhr	8	33	44	1	14	29
17.00 bis 17.59 Uhr	8	38	64	2	17	45
18.00 bis 18.59 Uhr	12	39	48	2	21	25
19.00 bis 19.59 Uhr	7	27	41	1	13	27
20.00 bis 20.59 Uhr	11	20	36	1	18	17
21.00 bis 21.59 Uhr	4	16	19	2	6	11
22.00 bis 22.59 Uhr	7	18	26	2	5	19
23.00 bis 23.59 Uhr	7	20	27	1	8	18
24.00 Stunden	158	536	762	18	259	485

c) nach Städten

Stadt	Straßenverkehrsunfälle						Unfallopfer				
	insgesamt	mit Getöteten	mit Verletzten	mit Personenschaden		mit nur Sachschaden 1)		insgesamt	Getötete	Verletzte	
				innerhalb von Ortschaften	ausserhalb von Ortschaften	innerhalb von Ortschaften	ausserhalb von Ortschaften			Schwerverletzte	Leichtverletzte
Saarbrücken	100	1	76	68	9	21	2	95	1	27	67
Homburg	30	-	25	16	9	3	2	37	-	9	28
Bexbach	10	-	8	6	2	2	-	12	-	4	9
Merzig	9	-	7	6	1	2	-	8	-	3	5
Neunkirchen	34	1	28	20	29	5	-	40	1	18	21
Ottweiler	6	-	6	3	3	-	-	6	-	3	3
Völklingen	28	-	22	17	5	4	2	37	-	22	15
Dudweiler	10	-	8	7	1	2	-	9	-	4	5
Sulzbach	14	1	9	8	2	3	1	11	1	1	9
Püttlingen	7	-	7	6	1	-	-	7	-	4	3
Friedrichsthal	8	-	5	5	-	2	1	10	-	4	6
Saarlouis	28	-	24	19	5	4	-	39	-	9	30
Dillingen	16	1	11	9	3	3	1	13	1	4	8
St. Ingbert	25	-	16	11	5	7	2	31	-	11	20
Blieskastel	3	-	2	1	1	1	-	2	-	1	1
St. Wendel	3	-	3	2	1	-	-	3	-	-	3

1) Unfälle mit nur Sachschaden von 1 000 DM und mehr bei einem der Beteiligten.